

# ドクター 教えて! Doctor

その質問に  
私が答えます

何気ないその症状を見逃さないで!  
あなたの健康や体の心配に専門医が回答してくれます。



堀病院

眼科 小林 賢 先生



サラリーマン  
スミリーさん 51歳

少し老眼気味かと思っていまして、目の疲れがひどく仕事に集中出来ないことがあります。何気に片目を手で塞ぎ、交互にパソコンの画面を見たところ、左目で見たととき画面が歪んで見えます。早めに眼科で見てもらった方がいいでしょうか?

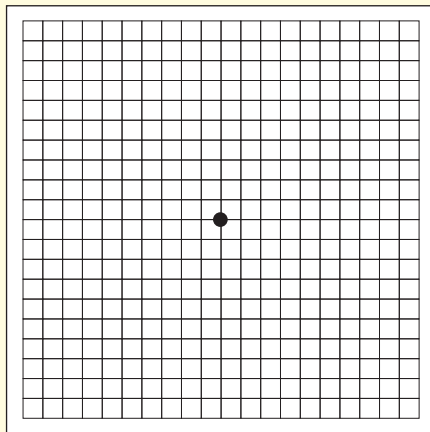


## アムスラーチャートで自己チェック!

目から約30cmはなし、眼鏡やコンタクトレンズをした状態で片眼ずつ、表の中央の黒い点を見つめます。

こう見えたら注意!

- ゆがんで見える
- 中心が見えない
- 中心が欠ける



最近、物が見えにくくなってきた。霞んで見えるようになってきたなどの症状が出てきてはいないでしょうか。老眼や白内障かなと思っても、実は他の病気が原因であることもあります。病気の種類によっては、症状が進行してからは治療が難しくなるものもありますので、早期に検査をして治療を行うことが大切です。

見え方に違和感を感じたら  
アムスラーチャートで自己チェック!  
症状が進行する前に眼科に行こう。

最近、物が見えにくくなってきた。霞んで見えるようになってきたなどの症状が出てきてはいないでしょうか。老眼や白内障かなと思っても、実は他の病気が原因であることもあります。病気の種類によっては、症状が進行してからは治療が難しくなるものもありますので、早期に検査をして治療を行うことが大切です。

今回の検査では、目の病気が疑われる部位の異常により生じることが多く、加齢黄斑変性、黄斑上膜、黄斑円孔などの病気が疑われます。どれも専門的な治療が必要な上、進行すると治療しても症状が残りにくい病気です。

今回の検査では、ご自宅でも簡単にゆがみの検査できる方法を記載しておりますので、お時間のある方は一度試して頂ければと思います。

検査の方法は、上の表を約30cm離し、片方の目を手で隠して、もう一方の目で中央の黒い点を見つめ、周囲の格子の見え方を確認して下さい(※眼鏡の方は掛けたまま行ってください)。これを左右の眼でそれぞれ行ってください。

左右で表の見え方に差がある、周囲の格子の模様が曲がって見える、欠けてみるところがあるなどの見え方の違和感があれば、一度眼科を受診して検査を受けてみてはいかがでしょうか。

この検査で全ての目の病気が分かるわけではありませんので、検査に異常がなくとも何か気になる症状があれば、眼科でご相談下さい。早期発見、早期治療が生涯に渡ってより良い視力を保つためのポイントです。

当院は感覚器手術(視覚・聴覚・嗅覚・味覚)の総合病院を目指しています

医療法人 徹慈会 **堀病院**

福山市沖野上町3-4-13 ☎084-926-3387

### 診療科目

- ◎ 眼科
- ◎ 耳鼻咽喉科
- ◎ 頭頸部外科

### 診療時間

・午前 8:30 ~ 12:00 ・午後 15:00 ~ 18:00  
(土曜午後・日曜・祝日 休診) ※眼科 木曜午後 休診  
※火曜日午後は手術日です。  
急患の場合は電話でお問合せください。

### 面会時間

・11:00 ~ 20:00まで  
※眼科HP <http://ganka-hori.com/>

携帯から予約可能  
携帯でQRコードを読み取り  
空メールを送信してください。

